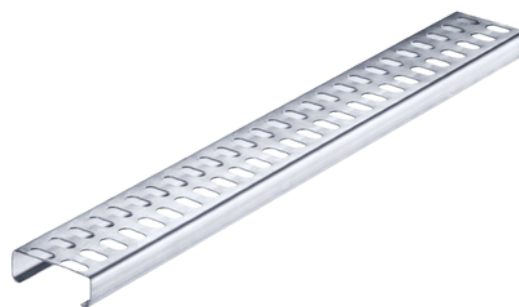


## RAIL TELEX 50 2000 GS

Rail Telex 50 mm forme en C, acier galvanisé avec perforations horizontales.

### Caractéristiques

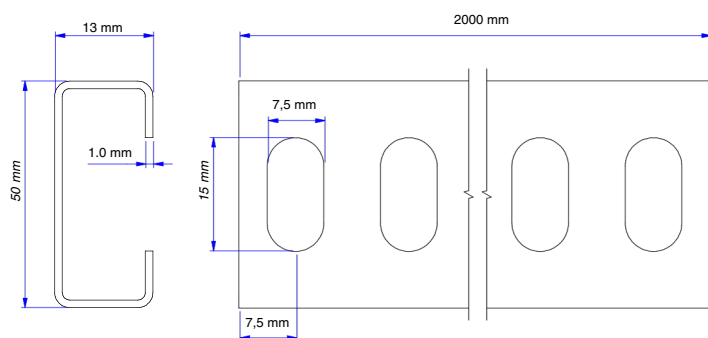
- Matériau : acier galvanisé Z275
- Perforations : 7.5 x 15 mm
- Norme : CE



### Données techniques

Référence	Type	Hauteur	Largeur	Longueur
448003	Rail en C	13 mm	50 mm	2000 mm

### Schémas techniques



[Demander un devis, en cliquant ici.](#)

### Autres liens

Page produit : [Rail telex 50 2000 GS](#)

Catalogues NPI : <https://www.npi-materiel-electrique.fr/catalogues/>

Tous nos produits : <https://www.npi-materiel-electrique.fr/>