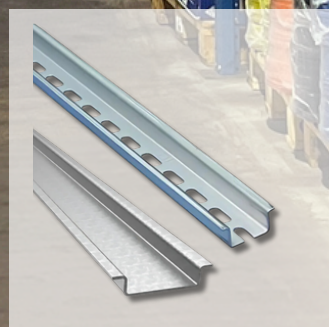




MATERIEL ELECTRIQUE INDUSTRIEL

CATALOGUE MATÉRIEL ÉLECTRIQUE INDUSTRIEL



+33 (0)4.72.05.62.40 www.npi-materiel-electrique.fr contact@npi-elec.fr

57 rue Paul et Marc Barbezat,
69150 Décines-Charpieu, FRANCE

Fournisseur de matériel électrique industriel depuis 45 ans

Un **offre personnalisée** et compétitive.



Une **expertise technique** pour vous conseiller.



Du **matériel de qualité** disponible en stock.



Un service **commercial réactif** à vos besoins.



Plus de **10 000 références** de matériel électrique.



Un entrepôt de **stockage de plus de 1000m²**



Une question ? Besoin d'un devis ?
Contactez-nous.

Lun - jeu : 08h00-12h00 / 13h30-17h30
Ven : 8h00-12h00 / 13h30-16h30



04 72 05 62 40



57 rue Paul et Marc Barbezat
69150 Décines-Charpieu



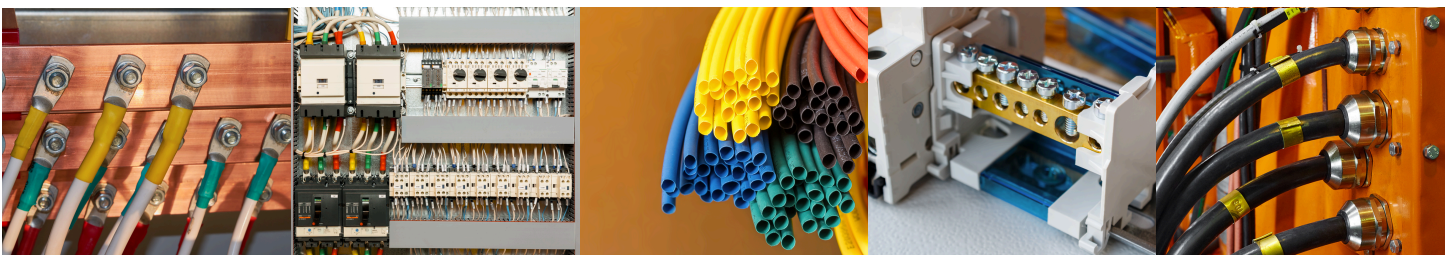
contact@npi-elec.fr

Consultez tous nos catalogues sur notre site internet

Suivez-nous sur LinkedIn



Plus de 10 000 références et un large choix de marques



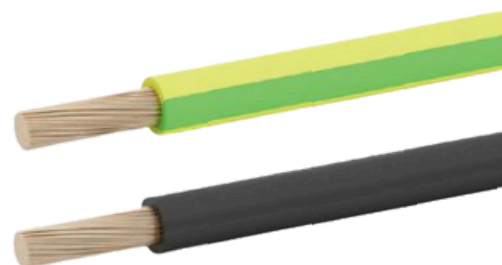
FILS DE CABLAGE SOUPLES

Fils flexibles pour le câblage des tableaux, l'appareillage et les circuits industriels :

- câblage interne des tableaux électriques ;
- appareils mobiles ;
- installations avec espaces restreints ou complexes.

Conditionnements

- **À la coupe** (à partir de 25 mm² et 10 m de longueur minimum)
- **Couronne de 100 m**
- **Touret**



Coloris disponibles



Câble	Tension admissible	Température max. de l'âme	Section	Conditionnement
VK	500 V / 750 V	70°C	0.5 à 240 mm ²	Couronne 100 m / coupe
V2-K	500 V / 750 V	90°C	0.5 à 50 mm ²	Couronne 100 m / coupe
UL/CS	300 V / 600 V	80°C / 105°C	AWG10 à AWG26	À la coupe

CÂBLES INDUSTRIELS

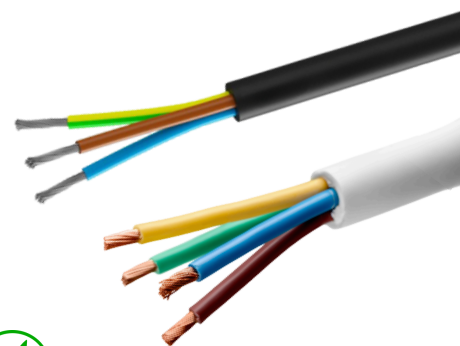
Câbles résistants, adaptés aux environnements industriels :

- alimentation d'équipements industriels ;
- distribution d'énergie dans les installations ;
- systèmes souterrains ou extérieurs.

Conditionnements

- **À la coupe** (à partir de 25 mm² et 10m de longueur minimum)
- **Couronne de 50 m**

Coloris disponibles



Câble	Tension nominale	Température max. de l'âme	Section	Conditionnement
H05 VV-F	500 V / 750 V	70°C	2x0.75 à 5G 2.5 mm ²	Couronne 50 m
RNF	500 V / 750 V	90°C	2x0.75 à 12x2.5 mm ²	À la coupe
RV-K	300 V / 600 V	80°C / 105°C	1x1.5 à 7x1.5 mm ²	À la coupe
JZ-500	300 V / 500 V	70°C	3G 0.5 à 12G 4 mm ²	À la coupe
LiY-CY	300 V / 500 V	70°C	2x0.34 à 24x0.5 mm ²	À la coupe

EMBOUTS PRÉ-ISOLÉS

Nos embouts de câblage, assurent une connexion solide et sécurisée entre les fils électriques et les bornes. Faciles à installer, ils protègent vos connexions contre les chocs et les vibrations.

Caractéristiques

- Température max : 110°C
- Normes : DIN 46228-4 (pré-isolés) et DIN 46228-1 (nus)

Plusieurs coloris disponibles



Type	Section	Matériau	Isolant	Conditionnement
Embouts pré-isolés simples	0.25 à 50 mm ²	Cuivre étamé	PA	x50 ou x100
Embouts pré-isolés doubles	0.5 à 16 mm ²	Cuivre étamé	PA	x100
Embouts pré-isolés en bandes	0.5 à 2.5 mm ²	Cuivre étamé	PA	x400 ou x500
Embouts nus	0.5 à 35 mm ²	Cuivre étamé	-	x100, x500 ou x1000

COSSES PRÉ-ISOLÉES

Les cosses à sertir sont fabriquées en cuivre étamé par électrolyse et pré-isolées avec une gaine isolante en PVC.

Sections de câbles

- coloris rouge : 0.5-1.5 mm²
- coloris bleu : 1.5-2.5 mm²
- coloris jaune : 4-6 mm²



	Caractéristique	Section	Conditionnement
Cosses à œillet	Manchon isolant évasé	0.5-1.5 / 1.5-2.5 / 4-6 mm ²	x100
Cosses à fourche	Cosses à fourches courtes	0.5-1.5 / 1.5-2.5 / 4-6 mm ²	x100
Cosses à clip	Clips mâles ou femelles	0.5-1.5 / 1.5-2.5 / 4-6 mm ²	x100
Cosses à embout rond	Manchons isolants évasés	0.5-1.5 / 1.5-2.5 / 4-6 mm ²	x100
Cosses entièrement isolées	Sertissage renforcé par bague métallique	0.5-1.5 / 1.5-2.5 / 4-6 mm ²	x100
Cosses à fiche	Fiches mâles ou femelles	0.5-1.5 / 1.5-2.5 / 4-6 mm ²	x100
Cosses à embout plat	Embouts plats crantés	0.5-1.5 / 1.5-2.5 / 4-6 mm ²	x100
Prolongateurs isolés	Isolant PVC	0.5-1.5 / 1.5-2.5 / 4-6 mm ²	x100

COSSES CUIVRE TUBULAIRES

Sélection complète de cosses électriques pour vos applications industrielles.
Choisissez parmi nos références de cosses et manchons à sertir :
cosses coudées, cosses droites, cosses à œillet et manchons tubulaires.

Conditionnement unitaire.



	Caractéristique	Matériau	Section	Image
Cosses tubulaires droites	NFC 20-130	Cuivre étamé	6 à 300 mm ²	
Cosses tubulaires coudées à 90°	NFC 20-130 - entrée tulipée à partir de 10 mm ²	Cuivre étamé	6 à 300 mm ²	
Manchons tubulaires	NFC 20-130 - entrée tulipée	Cuivre étamé	1,5 à 300 mm ²	
Cosses roulées brasées	Intérieur du fût strié	Cuivre étamé	0,5 à 240 mm ²	
Cosses alu-cuivre	NFC 63-061 - bimétal fût court	Cuivre - aluminium soudé par friction	35 à 300 mm ²	

MANCHONS HELAVIA

Les manchons en caoutchouc servent au frettage et à l'isolation des câbles.

Caractéristiques

- Matériau : caoutchouc polychloroprène qualité 3490
- Température d'utilisation : -30°C à +90°C (+110°C en pointe)

Conditionnements

- sachets de **100, 500** ou **1000 pièces**



Type	Section de câble	Longueur
A0	1.25 - 2 mm ²	20 mm
A1	1.75 - 3.5 mm ²	20 mm
A1 bis	2.4 - 4.5 mm ²	20 mm
A2	3 - 6 mm ²	25 mm
A3	5 - 9 mm ²	25 mm
A4	7.5 - 12 mm ²	30 mm
A5	10 - 15 mm ²	35 mm
A8	12 - 20 mm ²	50 mm
A9	14 - 23 mm ²	50 mm
A10	17 - 28 mm ²	50 mm



Plusieurs coloris disponibles



GAINES THERMORÉTRACTABLES

Gaines thermorétractables souples et résistantes en polyoléfine flexible (retardateur de la flamme).

Elles offrent une forte résistance mécanique, chimique et thermique.

Caractéristiques

- Type : paroi fine ou moyenne
- Rétreints : 4:1 / 3:1 / 2:1
- Finition disponible : avec enduit adhésif thermofusible*

Conditionnement

- en **manchon**, en **barre de 1m**, en **bobine** ou **boîte dévidoir**

Gamme	Paroi	Rétreint	Diamètre min/max	Conditionnement	
				Bobine (m)	Barre
LTF	Fine	2:1	1.2 à 150 mm	15/50/100/200	1 m
PLF103	Fine	3:1	3.0 à 39 mm	50/100/200	1.22 m
XGPM	Moyenne	3:1	8 à 350 mm	x	1 m
XPGM-A*	Moyenne	3:1	8 à 410 mm	x	1.22 m
CPDW100*	Fine	3:1	6 à 39 mm	30/60/75	1 m
CPDW104*	Fine	4:1	4 à 52 mm	25/50/60/75/150	1 m



Plusieurs coloris disponibles



GAINES TRESSÉES

Ces gaines flexibles offrent une protection efficace contre l'abrasion et les impacts tout en permettant une flexibilité optimale des câbles.

Disponible en rouleau de 25m, 50m ou 100m.
Sans halogène

Caractéristique	Gaine tressée	
Matériau	Polyamide 6.6	Polyester-Téréphtalate
Diamètre nominal	De 3 à 60 mm selon référence	De 2 à 92 mm selon référence
Applications	Mouvements fréquents	
Résistance mécanique	✓	
Protection contre l'abrasion	✓	
Protection contre les impacts	✓	
Coloris disponibles	Noir, gris	
Conditionnement en rouleau	50 / 100 m	25 / 50 / 100 m



PRESSE-ÉTOUPES POLYAMIDE

Gamme de presse-étoupes industriels polyvalents en polyamide pour la connexion de câbles ronds et non-armés dans les applications industrielles et résidentielles.

Caractéristiques

- Matériau : polyamide
- Coloris : gris RAL 7035
- Filetage Pg : Pg7 à Pg48
- Filetage ISO : M12 à M63



	Presse-étoupe polyamide		
Gamme	ECP	UNICAP	ECO
Filetage ISO	✓	✓	✓
Filetage Pg	✓	✓	✓
T°C d'utilisation	-5° à +70°C	-20° à +100°C	-20° à +80°C
Indice de protection	IP68	IP64 / 68	IP67
Accessoires	Vendus séparément		Joint et écrou
Conditionnement	10 / 20	10 / 20	20 / 30 / 50 / 100
Type de câble	Câble rond / Câble non armé		



Accessoires



PRESSE-ÉTOUPES MÉTALLIQUES

Gamme de presse-étoupes métalliques industriels pour la connexion de câbles non armés ou armés SWB (avec tresse en fil d'acier), adaptée aux applications de compatibilité électromagnétique (CEM).

Caractéristiques

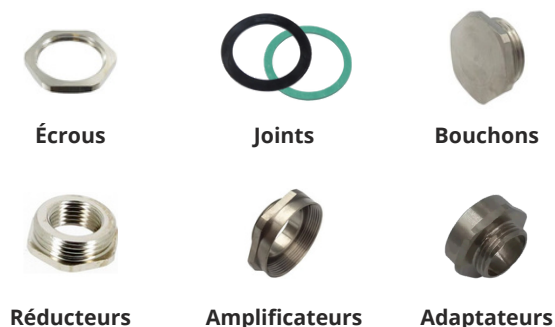
- Matériau : laiton nickelé
- Filetage Pg : Pg7 à Pg48
- Filetage ISO : M12 à M63



	Presse-étoupe laiton		
Gamme	NEWCAP CT	NEWCAP MS	NORMADIX
Filetage ISO	✓	✓	-
Filetage Pg	✓	✓	✓
T°C d'utilisation	-20° à +80°C	-20° à +80°C	-5° à +70°C
Indice de protection	IP66 / 68	IP66 / 68	IP66
Accessoires	Bague étanchéité	Bague étanchéité	Bague étanchéité
Conditionnement	1	1	1
Type de câble	Câble rond / non armé / blindé par tresse souple		



Accessoires



GAINES ANNELÉES

Nous proposons des gaines annelées flexibles en PVC, fendues ou métallo-plastiques.

En complément des gaines, vous retrouvez aussi :

- des raccords droits (ISO ou Pg) ;
- des raccords coudés (ISO ou Pg).



	Caractéristique	Matériau	Diamètre interne (min-max)	Conditionnement	Image
Gaine CAPRILOK standard	Conduit flexible résistant auto-extinguible	Polyamide 6 sans halogène	6.3 à 47.2 mm	25 m / 50 m	
Conduit CAPRILOK L	Conduit flexible et léger auto-extinguible	Polyamide 6 sans halogène	10.0 à 47.4 mm	25 m / 50 m	
Gaine annelée fendue	Fendue pour installation facile et auto-extinguible	Polyamide 6 sans halogène	6.5 à 47.4 mm	25 m / 50 m	
Gaine CAPRIPLAST	Conduit métallique avec revêtement PVC	Acier galvanisé et PVC	5.9 à 51.4 mm	15 m / 25 m / 50 m	

GOULOTTES DE CÂBLAGE

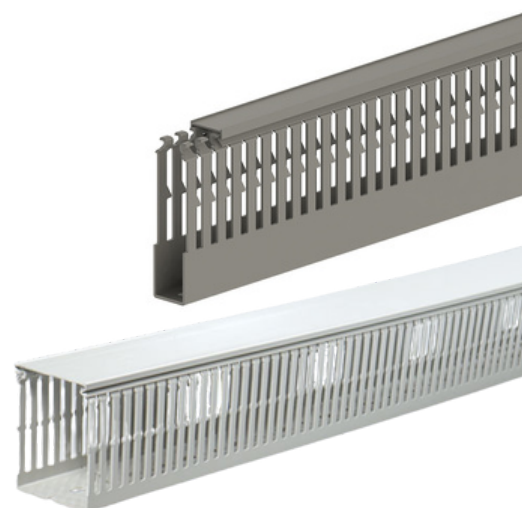
Conçues pour une installation facile et une gestion efficace des câbles, ces goulottes garantissent une durabilité et une organisation optimales des installations.

Caractéristiques

- Matériau : PVC rigide
- Embase : fond perforé
- Longueur standard : 2 m

A7/5 : espaces entre les lamelles de 5 mm

A6/4 : espaces entre les lamelles de 4 mm



	Goulotte A7/5	Goulotte A6/4	Goulotte A6/4 sans halogène
Hauteur (min-max)	30 à 100 mm	30 à 100 mm	30 à 100 mm
Largeur (min-max)	25 à 100 mm	25 à 150 mm	30 à 100 mm
Coloris	Gris RAL7030	Gris RAL7030	Gris RAL7035

RAILS DIN ET ACCESSOIRES

Retrouvez notre gamme complète de rails DIN, en acier, pour le montage de tous types d'équipements électriques et électroniques industriels.

Rail Ω • Rail C • Rail G • Telex rail

Caractéristiques

- Longueur : 2 ou 3 mètres selon la référence
- Finition : Acier galvanisé à chaud Sendzimir

Des accessoires sont également disponibles : des supports de fixation inclinés et droits, des adaptateurs et écrous.



+ Plusieurs types de rails disponibles

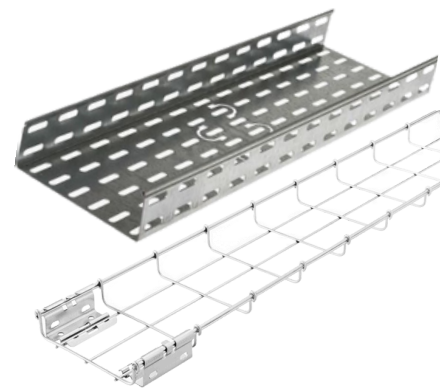


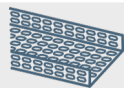
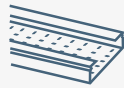
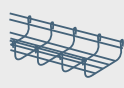
CHEMINS DE CÂBLES

Chemins de câbles en fil d'acier, en PVC ou en acier galvanisé. Disponibles avec perforations ou pleins.

Longueur standard : 3 mètres.

Accessoires complémentaires pour vos installations : **rivets, éclisses, cornières, raccords, couvercles, vis**, etc.



		Matériau	Perforé	Non perforé	Largeur min-max	Hauteur min-max
	Chemin de câbles tôle	Acier GC ou SZ	✓	✓	50 à 507 mm	24 à 51 mm
	Chemin de câbles PVC	PVC	✓	✓	75 à 600 mm	60 à 100 mm
	Chemin de câbles fil	Acier GC / EZ / Z100 / HP / INOX304L		-	50 à 500 mm	30 ou 60 mm

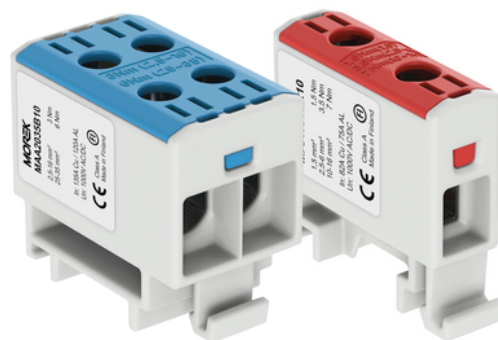
BLOCS DE JONCTION

Nos blocs de jonction sont conçus pour les conducteurs en cuivre ou en aluminium acceptant une **section de câble allant jusqu'à 300 mm²**.

Caractéristiques

- Matériau isolant : Aluminium étamé, polyamide 6.6
- Tension nominale : 1000 V
- Certifications : EN 61238-1; EN 60947-7-1; UL 1059
- Résistants aux flammes

Conditionnement unitaire.



Type de bloc de jonction	Courant nominal		Section conducteur	Coloris
	Cu	Al		
1 pôle 2 connexions	82 à 425 A	75 à 380 A	1.5 à 300 mm ²	● ● ● ● ●
1 pôle 4 connexions	135 à 425 A	120 à 380 A	1.5 à 240 mm ²	● ● ● ●
3 pôles 6 connexions	135 à 160 A	120 à 145 A	1.5 à 50 mm ²	●
5 pôles 10 connexions	135 A	120 A	2.5 à 35 mm ²	●
PEN - 1 pôle 4 connexions	245 à 425 A	220 à 380 A	1.5 à 240 mm ²	●
Barre flexible	245 à 630 A	220 A / 630 A	6 à 300 mm ²	● ● ●

RÉPARTITEURS

Les répartiteurs bipolaires et tétrapolaires sont utilisés pour la distribution monophasée ou triphasée des armoires électriques.

Fixation rapide

Connexions simplifiées



	Répartiteur bipolaire	Répartiteur tétrapolaire
Matériau conducteur	Laiton	
Nombre de départs	6 à 15 départs	
Courant nominal	100 A / 125 A	100 A à 160 A
Montage	Rail DIN, vis	
Section conducteur	Jusqu'à 35 mm ²	Jusqu'à 50 mm ²



MOREK
Creating a better future for You

nvent
ERICO

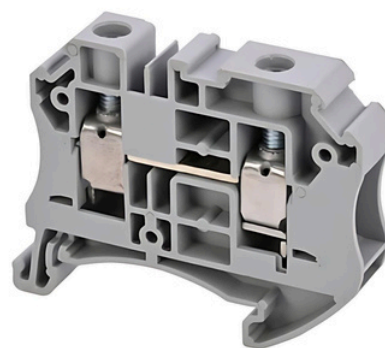
BORNES À VISSER

Les bornes de jonction à visser permettent de connecter des conducteurs de manière sécurisée et fiable.

Disponibles pour des sections nominales de 4 à 50 mm².

Caractéristiques

- Matériau : polyamide 6.6
- Tension nominale : 1000 V
- Type de serrage : à vis
- Fixation : rail DIN TS35



Type	Coloris	Section nominale	Courant nominal	Matériau conducteur
TBS	Gris	10 à 50 mm ²	32 à 150 A	Acier laminé à froid (CRCA)
TBSG	Vert/Jaune	16 à 50 mm ²	-	Acier laminé à froid (CRCA)

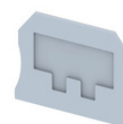
Accessoires



Peignes de connexion



Peignes de connexion



Flasque d'extrémité

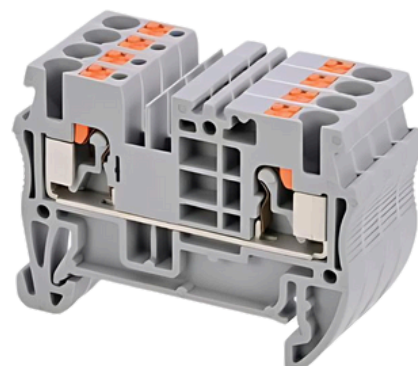
BORNES PUSH-IN

Les bornes push-in ont la particularité de posséder un ressort intégré qui assure un contact ferme et sécurisé. Elles garantissent des connexions rapides et fiables pour diverses applications industrielles.

Disponibles pour des sections nominales de 1.5 à 10 mm².

Caractéristiques

- Matériau : polyamide 6.6
- Tension nominale : 1000 V
- Type de serrage : push-in
- Fixation : rail DIN TS35

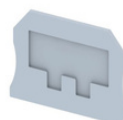


Type	Coloris	Section nominale	Courant nominal	Matériau conducteur
TBP	Gris	1.5 à 10 mm ²	17.5 à 57 A	Acier inoxydable (SS)
TBPG	Vert/jaune	2.5 à 10 mm ²	-	Acier laminé à froid (CRCA)

Accessoires



Peignes de connexion



Flasque d'extrémité

RELAIS INDUSTRIELS

Les relais industriels enfichables R4N sont conçus pour des applications dans l'automatisation industrielle, la gestion des systèmes de commande et la commutation de charges résistives ou inductives.

Disponibles en versions pour montage sur support de relais ou PCB (circuit imprimé), ces relais offrent fiabilité, durabilité et flexibilité.

Caractéristiques

- 4 contacts inverseurs
- Matériau de contacts : AgNi (alliage argent/nickel)
- Dimensions : 27,4 x 21 x 35,5 mm
- Poids : 35g



Caractéristique	Détails
Tension de commutation	250 V AC max / 24 V DC max
Tensions de bobines disponibles	AC : 6 à 240 V DC : 5 à 220 V
Consommation d'énergie	AC : 1.6 VA (50 Hz) / 1.3 VA (60 Hz) DC : 0.9 W
Capacité de charge AC1	Jusqu'à 7 A / 230 V AC
Courant min. de commutation	5 mA
Fréquence max. de commutation	1200 cycles / heure (charge) 18 000 cycles / heure (sans charge)
Durée de vie électrique	> 100 000 cycles (6 A, 250 V AC)
Durée de vie mécanique	> 20 millions de cycles
Indice de protection	IP40
Équipements	WT : Indicateur mécanique + bouton de test verrouillable WTL : WT + indicateur lumineux LED WTLD : WTL + diode de suppression de surtension pour les bobines DC

Supports de relais (sockets)

Montage sur rail DIN 35 mm (selon EN 60715) ou sur panneau avec deux vis.



Réf : GZT4



Réf : GZM4



Réf : GZM80

Des accessoires pour relais R4N sont disponibles



Clips de fixation



Pince de retenue



Varistance LED



Anneau de fixation



Plaquette de description

VENTILATEURS À FILTRE

Ventilateurs équipés d'un système de roulement à bille conçu pour réduire les frottements et faciliter la rotation. Chaque référence comprend un ventilateur, une grille et un filtre.

Caractéristiques

- Matériaux : grille PVC | boîtier aluminium | filtre ABS
- Tension d'alimentation : 230 VAC
- Coloris : RAL 7035
- Conditionnement unitaire

Le module "grille+filtre" est aussi disponible séparément.



Référence	Type de ventilateur	Dimensions grille (L x l)	Format de découpe	Débit d'air filtré	Puissance nominale
LFF12066	Latéral	120 x 120 mm	93 x 93 mm	24 m³/h	13 W
LFF152138	Latéral	152 x 152 mm	125 x 125 mm	100 m³/h	21 W
LFF204272	Latéral	204 x 204 mm	177 x 177 mm	200 m³/h	26 W
LFF255586	Latéral	255 x 255 mm	230 x 230 mm	380 m³/h	42 W
LFF323800	Latéral	323 x 323 mm	298 x 298 mm	400 m³/h	48 W
RFF399860	Toit	400 x 400 mm	258 x 258 mm	675 m³/h	98 W
RFF3991200	Toit	400 x 400 mm	258 x 258 mm	870 m³/h	130 W

RÉSISTANCES CHAUFFANTES

Résistances chauffantes pour armoires électriques avec position de montage verticale et câblage par le bas.

Caractéristiques

- Circuit de tension : 120V à 260V AC/DC
- Montage : clip sur rail DIN 35 mm, EN 60715

Conditionnement unitaire.

Référence	Hauteur	Puissance	Poids
H15W65	65 mm	15 W	0.25 kg
H30W65	65 mm	30 W	0.25 kg
H45W65	65 mm	45 W	0.25 kg
H60W140	140 mm	60 W	0.35 kg
H75W140	140 mm	75 W	0.45 kg
H100W140	140 mm	100 W	0.45 kg
H150W220	220 mm	150 W	0.45 kg



THERMOSTATS NC / NO

Thermostats bimétabliques NC et NO pour contrôler et réguler la température à l'intérieur des armoires et boîtiers électriques.

- **NC (rouge)** : Le circuit s'ouvre lorsque la température programmée est atteinte.
- **NO (bleu)** : Le circuit se ferme lorsque la température programmée est atteinte.

Caractéristiques

- Tension d'alimentation : 230 VAC
- Plage de régulation : 0°C à +60°C
- Montage : clips sur rail DIN 35 mm EN 60715
- Indice de protection : IP20

Existe en thermostat double (réf. TDUAL) combinant les contacts NC et NO.



Réf. TNC60

Réf. TNO60

Référence	Type	Mode	Dimensions	Plage de réglage
TNC60	NC	Chauffage	60 x 33 x 43 mm	0°C...+60°C
TNO60	NO	Réfrigération	60 x 33 x 43 mm	0°C...+60°C
TDUAL	NC & NO	Chauffage & réfrigération	67 x 50 x 46 mm	0°C...+60°C

HYGROSTATS INDUSTRIELS

Les hygromètres contrôlent l'humidité dans les armoires et boîtiers électriques.

Nous proposons deux types d'hygromètres :

- **Hygromètre mécanique** pour les applications simples où une activation basique du déshumidificateur ou du ventilateur suffit. Il est facile à installer et ne nécessite pas d'alimentation électrique.
- **Hygromètre électronique** pour un contrôle plus précis de l'humidité. Il active le chauffage pour éviter la condensation et dispose d'une LED pour indiquer le fonctionnement. Nécessite une alimentation électrique.



Réf. HM95

Réf. HE90

Référence	Type	Dimensions (L x l x p)	Plage de réglage	Poids
HM95	Mécanique	67 x 50 x 38 mm	+35% à +95% HR	env. 60 g
HE90	Électronique	64.5 x 42.5 x 38 mm	+40% à +90% HR	env. 70 g

ÉCLAIRAGE LED

Lampes LED avec **détecteur de mouvement** ou **interrupteur ON/OFF**.

Elles sont disponibles avec une fixation magnétique dotée d'un super aimant qui évite les chutes depuis le haut ou le côté de l'armoire électrique.

Caractéristiques

- Large plage de tension : 48 V - 265 V AC/DC
- Matériau : plastique (PC) transparent
- Économie d'énergie : seulement 5 W
- Connecteur rapide : pressez le connecteur et insérez le câble dans la prise

Conditionnement unitaire.



Référence	Type	Lumens	Plage de tension	Température de couleur
LED400PIR	Détecteur de mouvement	400 Lm	48 V - 265 V AC/DC	6000 K à 7000 K
LED400SW	Interrupteur ON/OFF	400 Lm	48 V - 265 V AC/DC	6000 K à 7000 K

PORTE-DOCUMENTS

Pochettes à plans autocollantes pour fixation sur armoires électriques en métal ou en plastique.

Caractéristiques

- Fixation : par ruban adhésif double face ou par vis autotaraudeuses (non incluses)
- Matériau : plastique antichoc (PS)
- Coloris : gris RAL 7035



Référence	Taille	Dimensions (L x h x p)	Conditionnement
MLE0004A26	A4	264 x 236 x 33 mm	100
MLE0006A26	A6	140 x 170 x 24 mm	100

PROFILS DE BORDS

Profils de protection de bords et d'étanchéité qui protègent les bords des chemins de câbles, racks d'armoire, etc.

Profils de protection :

Dotés d'un corps PVC et d'un squelette métallique, ils offrent une résistance aux chocs et à l'usure, tout en garantissant une installation facile et rapide.

Profils d'étanchéité :

Les profils d'étanchéité possèdent un corps en PVC et d'un tube d'étanchéité en caoutchouc. Ils protègent les équipements contre la poussière, l'humidité et les infiltrations.

Conditionnement : 10, 25, 50 ou 100 m

Désignation	Plage de serrage	Coloris
Profils de protection	1-2 ou 1-4 mm	Gris ou noir
Profils d'étanchéité	1-2 à 4-6 mm*	Noir

*D'autres plages de serrages sont disponibles sur demande.



ACCESSOIRES ARMOIRES ÉLECTRIQUES

Des accessoires essentiels pour la personnalisation, l'installation et la fixation des composants dans les armoires électriques.



	Caractéristique
Isolateurs en polyester	Isolation électrique et support stable
Entretoises hexagonales	Fixation d'appareillages
Plaques passe-câbles FL21	Passage sécurisé des câbles
Vis en nylon	Fixation isolante et solide
Bois bakélinés	Isolation électrique et protection
Rubans adhésifs	Organisation sécurisée des câbles



COLLIERS DE SERRAGE

Colliers de serrage manuels en polyamide pour la fixation de câbles électriques.

Caractéristiques

- Dimensions : de 100x2,5 mm à 750x7,5 mm selon la référence
- Matériau : polyamide 6.6 ou 12
- Température d'utilisation : -10°C à +80C
- Fabrication européenne
- Conditionnement par 100 ou 1000 pièces

Colliers de serrage manuels en polyamide 6.6



Réf. colliers noirs	Réf. colliers blancs	Taille
15005	19005	100 x 2.5 mm
15009	19009	135 x 2.5 mm
15011	19011	200 x 2.5 mm
15013	19013	140 x 3.5 mm
15015	19015	200 x 3.5 mm
15017	19017	280 x 3.5 mm
15019	19019	360 x 3.5 mm
15025	19025	180 x 4.5 mm
15027	19027	200 x 4.5 mm
15033	19033	300 x 4.5 mm
15035	19035	360 x 4.5 mm
15041	19041	200 x 7.5 mm
15045	19045	280 x 7.5 mm
15047	19047	360 x 7.5 mm
15051	19051	540 x 7.5 mm
15052	-	750 x 7.5 mm
15053	19053	780 x 9 mm
15054	-	430 x 9 mm
15056	-	550 x 9 mm
15005M	19005M	100 x 2.5 mm
15009M	19009M	135 x 2.5 mm
15011M	19011M	200 x 2.5 mm
15013M	19013M	140 x 3.5 mm
-	19015M	200 x 3.5 mm



Retrouvez tous votre matériel de fixation chez NPi



Serrage manuel



Serrage par pince



Cliquet et porte-étiquette



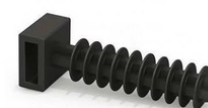
Pince de serrage

Accessoires



Embases à visser
(colliers 9 mm)

Embases adhésives
(19x19 ou 27x27 mm)



Embases à cheville
(colliers 9 mm)

BARRES TARAUDÉES

Barres de cuivre (Cu-ETP) taraudées avec ou sans trous d'extrémités oblongs.

Caractéristiques

- Cuivre électrolytique (Cu-ETP)
- Angles rayonnés
- Épaisseur de 4 ou 5 mm
- Longueur de 1000 ou 2000 mm

	Barre taraudée	Barre taraudée oblong
Largeur	12 à 25 mm	15 à 32 mm
Épaisseur	4 ou 5 mm	
Filetage	M5 / M6 / M8	M6
Extrémités oblongues	-	✓



COLLECTEURS DE TERRE

Barres rigides en laiton pour le raccordement de mise à la terre/neutre.

Caractéristiques

- Trous chanfreinés qui facilitent les connexions
- Montage fixe
- Fentes de montage pour fixation universelle



Référence	Désignation	Nb de raccordement	Longueur	Hauteur
568610	EB12	12	120 mm	13 mm
568662	EB20	20	215 mm	13 mm
568620	EB36	36	470 mm	17 mm
568660	EB44	44	462 mm	13 mm
568661	EB60	60	462 mm	13 mm
568630	EB168	166	1000 mm	8 mm

TRESSES DE MASSE

Tresses de masse fabriquées en **cuivre étamé**, pour le blindage des câbles et les connexions complexes.

Elles permettent d'assurer une liaison efficace entre les composants dans des environnements électromagnétiques perturbés.

Conditionnement : à l'unité ou en bobine.



Type	Section	Bornage	Longueur
Tresse de masse plate	6 à 30 mm ²	M6 ou M8	100 à 2000 mm
Tresse de masse ronde	6 à 30 mm ²	-	Bobine de 25 ou 50 m



MATÉRIEL ATEX

Le matériel ATEX essentiel pour garantir la sécurité et la conformité dans les environnements explosifs.

Cette gamme inclut :

- Presse-étoupes ATEX
- Accessoires pour presse-étoupes ATEX
- Appareillage ATEX
- Éclairage ATEX



 **Retrouvez les fiches techniques sur notre site internet**



REPÉRAGE INDUSTRIEL

Avec notre gamme de matériel de repérage, nous vous proposons des solutions fiables et durables pour identifier rapidement et clairement vos équipements.

AVANTAGES

- Solutions d'identification rapide des équipements électriques.
- Repérage optimisé pour des composants variés.
- Gamme adaptée aux environnements industriels exigeants.



REPÈRES DE CÂBLES	REPÈRES DE BORNES	REPÈRES DE COMPOSANTS	REPÈRES DE BOUTONS	REPÈRES ADHÉSIFS	ÉTIQUETTES DE PRÉVENTION
<p>Bagues de repérage</p>	<p>Repères de bornier fixation à griffes</p>	<p>Repères de composants modulaires</p>	<p>Repères adhésifs rigides</p>	<p>Étiquettes adhésives souples</p>	<p>Étiquettes haute tension</p>
<p>Cartes repères</p>	<p>Repères de bornier fixation à crochets</p>		<p>Porte-repères pour boutons</p>	<p>Étiquettes adhésives rigides</p>	<p>Étiquettes signalétique ronde</p>
<p>Repères filaires prédécoupés</p>			<p>Couvercles de protection pour porte-repères</p>	<p>Plaques adhésives</p>	
<p>Bagues porte-repères</p>				<p>Plaquettes adhésives</p>	
<p>Repères adhésifs à recouvrement</p>					
<p>Repères à fixation par collier</p>					

Retrouvez également une imprimante et différents coloris de rubans d'impression.

Imprimante à transfert thermique

Rubans pour carte MG2-ETR

SERVICE D'IMPRESSION SUR MANCHONS

NPi vous propose un service de marquage personnalisé sur gaine thermorétractable pour le repérage de fils, câbles et faisceaux.

Impression personnalisée en petite et grande quantité.

- Marquage
- Découpe de manchon d'identification
- Sérigraphie

Caractéristiques

- Impression sur gaine standard
- Gaine thermorétractable plate XMARK à paroi fine avec rétreint : 2/1 ou 3/1
- Coloris de gaines disponibles : blanc ou jaune (autres couleurs sur demande)



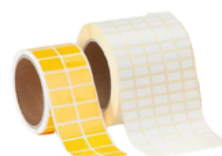
**Manchons
pré-découpés**



**Manchons
découpés**



**Manchons résistants
aux fluides**



**Étiquettes adhésives
personnalisées**



**Étiquettes de fixation
par collier**

Impression sur manchons thermorétractables XM rétreint 2/1

Caractéristiques

- Longueur inférieure ou égale à 50 mm
- Retardateur de la flamme
- Température d'utilisation: -55°C à +125°C
- Spécifications industrielles UL 224



Code	Coloris	Désignation
XM3.2JA	Jaune	Impression manchons XM 3.2/1.6 (1/8) rétreint 2/1
XM3.2BL	Blanc	
XM4.8JA	Jaune	Impression manchons XM 4.8/2.4 (3/16) rétreint 2/1
XM4.8BL	Blanc	
XM6.4JA	Jaune	Impression manchons XM 6.4/3.2 (1/4) rétreint 2/1
XM6.4BL	Blanc	
XM9.5JA	Jaune	Impression manchons XM 9.5/4.8 (3/8) rétreint 2/1
XM9.5BL	Blanc	
XM12.7JA	Jaune	Impression manchons XM 12.7/6.4 (1/2) rétreint 2/1
XM12.7BL	Blanc	

COMMENT PASSER UNE COMMANDE ?

1

Téléchargez le fichier d'impression sur le site web

2

Envoyez votre fichier d'impression complété

3

Nous imprimons les manchons

4

Vous recevez vos repères rapidement

NOUS VOUS PROPOSONS UN SUPPORT COMPLET : CONSEILS TECHNIQUES, SAV ET COMMANDE EN LIGNE



Livraison rapide

Votre commande livrée rapidement partout en France en 24 à 48h



Conseils techniques

Nous sommes à votre écoute pour vous guider dans le choix des meilleurs produits



Suivi commercial

Un interlocuteur dédié à chaque client et un service sur-mesure

Site web vitrine |

Contactez-nous via un formulaire

Consultez les fiches techniques
Consultez notre actu et nos articles



| Site e-business

Passez vos commandes en ligne

Créez un compte client
Vérifiez les stocks disponibles

BIENTÔT
DISPONIBLE



Commandez en ligne en quelques clics

1

Connectez-vous à votre compte

Cliquez sur le bouton
"Compte client" en haut à droite
du site
www.npi-materiel-electrique.fr.

Compte client

2

Passez votre commande

Ajoutez le matériel dont
vous avez besoin
dans votre panier, puis
choisissez un mode de livraison.



3

Nos modes de livraison

Nous proposons la livraison par
transporteur, par notre chauffeur
pour les clients à proximité, ou
le retrait en agence.



Pour toute demande d'information ou d'assistance, veuillez nous contacter à contact@npi-elec.fr ou au 04.72.05.62.40.



MATERIEL ELECTRIQUE INDUSTRIEL

Les images présentes dans ce catalogue sont non contractuelles et fournies à titre indicatif.
© 2025 . Tous droits réservés. Reproduction interdite sans autorisation.



57 rue Paul et Marc
Barbezat,
69150
Décines-Charpieu



+ 33 (0)4 72 05 62 40



Suivez-nous sur
Linkedin



www.npi-materiel-electrique.fr



www.npi-materiel-electrique.fr



contact@npi-elec.fr

