



MATERIEL ELECTRIQUE INDUSTRIEL

ISOLATEUR BASSE TENSION MID

Excellente isolation et fixation facile grâce au périmètre hexagonal; Haute résistance à la corrosion, aux températures élevées et aux contraintes électriques/mécaniques.

Caractéristiques

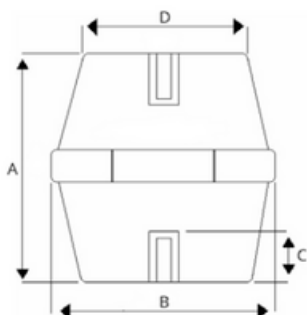
- Matériaux : Résine polyester avec 20% de fibre de verre
- Acier zingué – inserts filetés
- Coloris : Rouge RAL3002
- Température de fonctionnement : -40°C à +130°C
- Autoextinguible UL94 – V40
- Conditionnement unitaire



Données techniques

Référence	Hauteur (A)	Filetage	Diamètre (B)
MID2506H19	25 mm	M6	19 mm
MID3006H30	30 mm	M6	30 mm
MID3008H30	30 mm	M8	30 mm
MID3506H32	35 mm	M6	32 mm
MID3508H32	35 mm	M8	32 mm
MID4006H46	40 mm	M6	46 mm
MID4008H32	40 mm	M8	32 mm
MID5006H36	50 mm	M6	36 mm
MID5008H36	50 mm	M8	36 mm

Schémas techniques



Autres liens

Catalogues NPI : <https://www.npi-materiel-electrique.fr/catalogues/>

Tous nos produits : <https://www.npi-materiel-electrique.fr/>